



DETECTEUR MURAL DE FUITES MICRO-ONDES 2450 MHz DFM M24DC

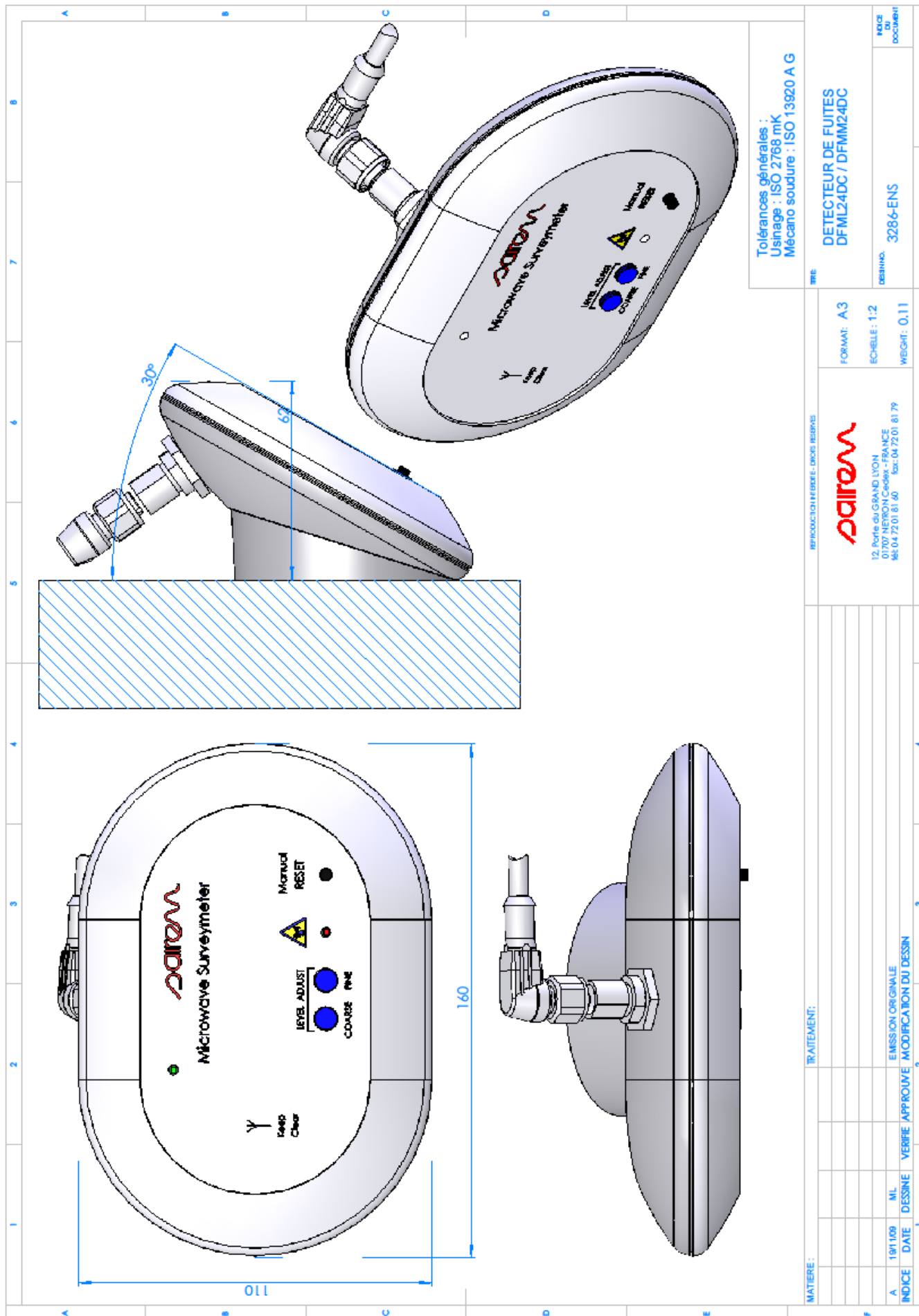
Le détecteur mural de fuites micro-ondes DFM M24DC est utilisé pour alerter les opérateurs en cas de fuites micro-ondes émises par une installation micro-onde (four ménager, installation de laboratoire ou industrielle). Il doit se placer sur un mur, en position fixe jusqu'à une distance de 20 m de l'équipement.



Le DFM est positionné en regard de l'équipement micro-ondes à surveiller, sur lequel une fuite de 5 mW/cm² (valeur normalisée) est produite artificiellement ; après réglage de la sensibilité, si une fuite supérieure à 5mW/cm² apparaît, le DFM alertera par un signal sonore et lumineux, et coupera les générateurs (contact à relier). Le réarmement se fait soit par le bouton local soit par une coupure de l'alimentation à distance.

! NB. Le DFM M24DC est un détecteur pour surveiller les fuites micro-ondes ; pour un mesureur de fuites micro-ondes, veuillez utiliser notre détecteur portatif IFP 2450 MHz.

REF	DFMM24DC 2450MHz
Fréquence	2450 MHz +/- 50 MHz (filtre passe bande intégré)
Sensibilité	Détection réglable pour une fuite de 5 mW/cm ² , pour un éloignement jusqu'à une distance de 20 mètres (préréglé à 5 mW/cm ² à 5 m) DIRECTIVE CE 2004-40 : 50 W/m ² (cad 5 mW/cm ²) maxi.
Alimentation	24 VDC, consommation 2 mA en veille, 50 mA en détection
Connecteurs	M12A, embase femelle 5 broches, pour câbles M12 standard 5 mètres fourni. Câble 10 mètres en option. 2 bornes pour le 24 VDC, 3 bornes pour le contact d'alarme.
Contacts	1 inverseur, pouvoir de coupure 1 A sous 24 VDC.
Dimensions	160 mm x 110 mm x 62 mm, poids 350 g
Fixation	Base fixée au mur (2 trous entraxe 35mm), et coffret encliqueté par baïonnette, (voir dessin).



Tolérances générales :
 Usinage : ISO 2768 mK
 Mécano soudure : ISO 13920 A G

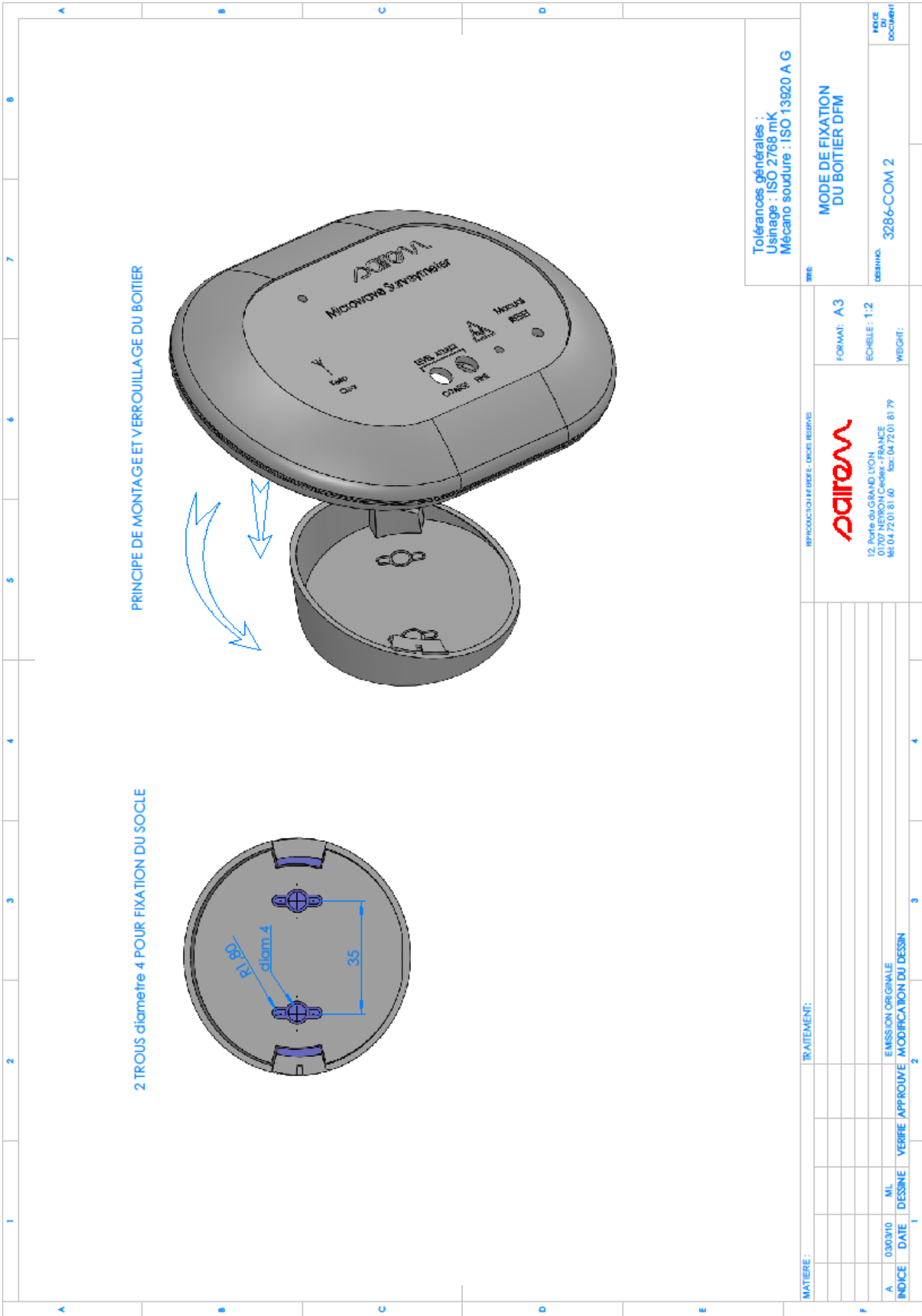
REVISION: 3286-ENS
 DESIGNED BY: 3286-ENS
 INDEX TO OCCUPANT: 3286-ENS

REF: DETECTEUR DE FUITES
 DFML24DC / DFMM24DC

FORMAT: A3
 ECHELLE: 1:2
 WEIGHT: 0.11

sairem
 12 rue du GRAND LYON
 01702 NEYRON CEDEX - FRANCE
 tel: 04.72.01.81.60 - fax: 04.72.01.81.79

MATERIE:		TRAITEMENT:	
A	19/1109 ML	EMISSIION ORIGINALE	
INDEX	DATE	DESSINE	VERIFIE
		APPROUVE	MODIFICATION DU DESSIN



PRINCIPE DE MONTAGE ET VERROUILLAGE DU BOITIER

2 TROUS diamètre 4 POUR FIXATION DU SOCLE

Tolérances générales :
 Usinage : ISO 2768 mK
 Mécano soudure : ISO 13920 A G

MODE DE FIXATION
 DU BOITIER DFM

DESTINA. 3286-COM 2
 NIVEAU document

REPRODUCTION INTERDITE - DROITS RESERVES
saiREM
 12, Porte du GRAND LYON
 01702 NEYRON Cedex - FRANCE
 Tél: 04 72 01 81 60 Fax: 04 72 01 81 79

MATIERE:	TRAITEMENT:	1	2	3	4
INDEXE	DATE	DESSEINE	VERIFIE	APPROUVE	MODIFICATION DU DESSIN
A	03/03/10	ML			EMISSIION ORIGINALE