



PLASMA TORCH

REF. TORCHE WR340 BB/2GAZ

La torche plasma SAIREM est utilisée par des centres de recherche et des fabricants de machines pour diverses applications telles que : gravure, dépôt, films diamant, traitement de surface, dépôt optique, dosage d'oxygène, etc.

Elle génère un plasma dont les caractéristiques dépendent du type de gaz et de la puissance micro-onde absorbée.

La torche plasma permet de générer un plasma à l'extrémité d'une buse grâce à un fort champ électrique créé par les micro-ondes entre le guide d'onde et la buse. L'allumage du plasma peut être fait par une étincelle ou en touchant la buse avec une pièce métallique.

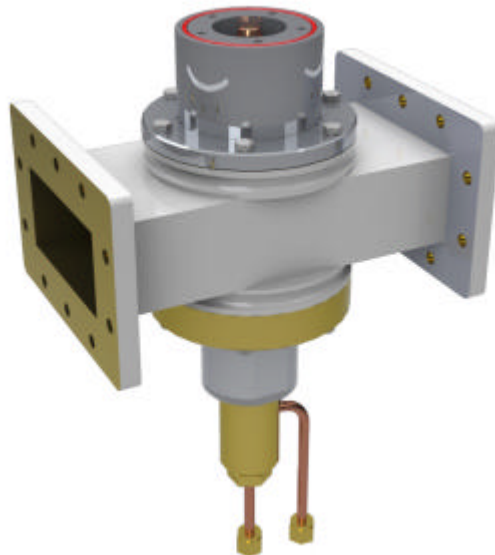


Fig. 1. Torche plasma WR340

Spécifications techniques

REF	TORCHE WR340 BB/2GAZ
Fréquence	2450 MHz \pm 25 MHz
Puissance micro-ondes	Max. 6 kW
Connections	Brides WR340 standard
Gaz	Différents gaz peuvent être utilisés : gaz rares ou mélanges de gaz
Nombre de buses	2 buses, 1 avec diamètre intérieur de 1 mm et 1 avec diamètre intérieur de 0,5 mm.
Matériaux utilisés	Laiton & cuivre

